

## Rapport de synthèse de Pêche Electrique sur

### le Coudoulous :

Le 03/07/2012, la Fédération de Pêche du Gard a réalisé une pêche électrique sur le Coudoulous au niveau de la commune d'Arphy. La longueur prospectée était de 100m. Deux passages consécutifs ont été effectués avec retrait des poissons. Les résultats vous sont présentés ci-dessous :

<i>Surface : 435 m<sup>2</sup></i>		Estimation de peuplement (Méthode De Lury)								
Espèces		P1	P2	Efficacité	Effectif estimé	Intervalle de confiance	Densité	% de l'effectif	Biomasse	% du poids
							Hectare		Kg/Hectare	
Truite de rivière	TRF	155	46	70	220	+/- 17	5067	100	42	100

Un total de 201 a été comptabilisé sur les 2 passages avec 155 Truites Fario au premier et 46 au second. L'efficacité de Pêche a été de 70%. Ceci permet d'établir un effectif estimé de 220 individus. Concernant la densité, nous avons 5067 individus à l'hectare ce qui correspond d'après le barème de Cuiat à une densité importante (Nous sommes sur une rivière présentant une largeur moyenne de 4m35) :

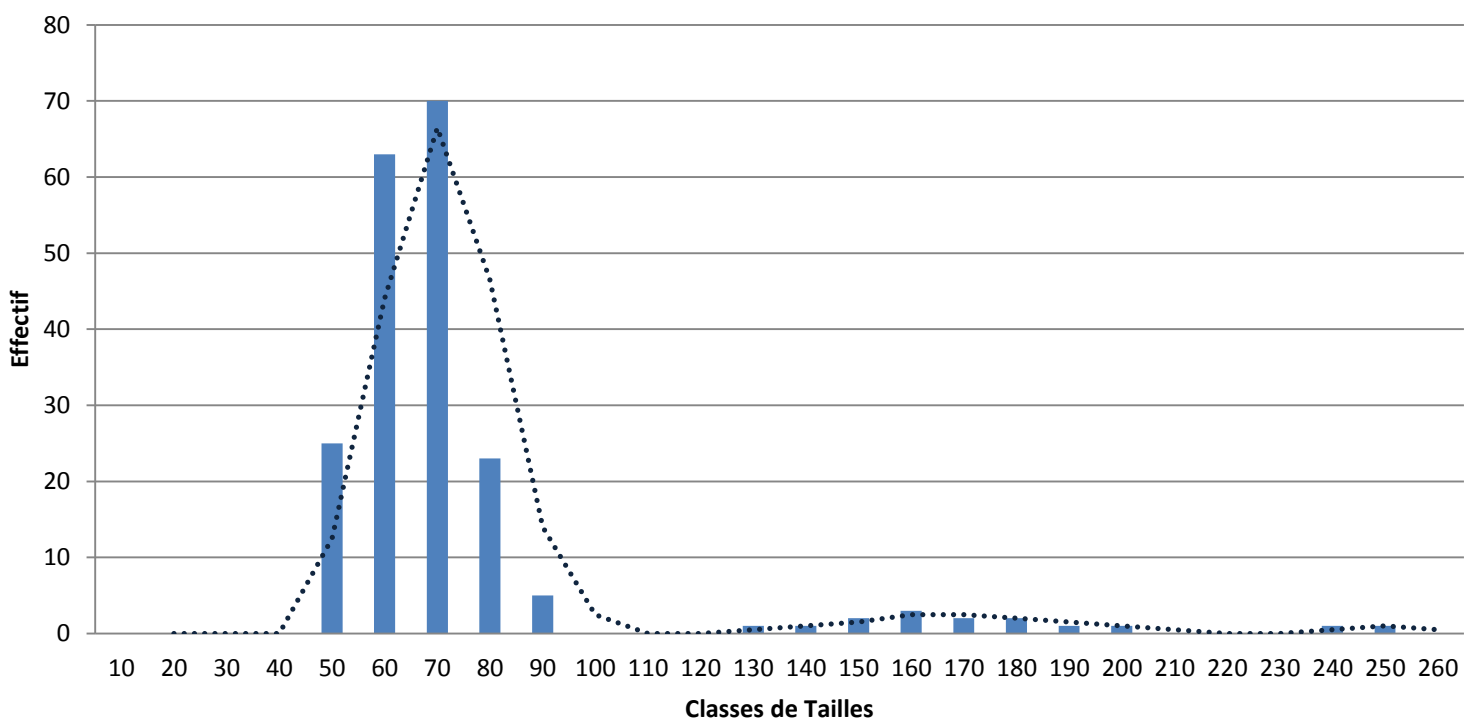
DENSITE	NUMERIQUE COURS D'EAU		
ha	< 3 m	3-10 m	> 10 m
TRES IMPORTANTE	> 10000	> 7000	> 5000
IMPORTANTE	5500 - 10000	4000 - 7000	2700 - 5000
ASSEZ IMPORTANTE	3200 - 5500	2200 - 4000	1600 - 2700
MOYENNE	1800 - 3200	1200 - 2200	900 - 1600
ASSEZ FAIBLE	1100 - 1800	700 - 1200	550 - 900
FAIBLE	600 - 1100	400 - 700	300 - 550
TRES FAIBLE	0 - 600	0 - 400	0 - 300

Concernant maintenant la biomasse qui correspond au poids des poissons par rapport à la surface, nous trouvons une valeur de 42kg/Ha ce qui correspond à une classe dite faible :

<b>BIOMASSE</b> kg/ha	<b>PONDERALE</b> (kg)
TRES IMPORTANTE	> 300
IMPORTANTE	200 - 300
ASSEZ IMPORTANTE	125 - 200
MOYENNE	75 - 125
ASSEZ FAIBLE	50 - 75
FAIBLE	30 - 50
TRES FAIBLE	0 - 30

Ceci nous permet donc de dire que le nombre de truites sur cette portion de cours d'eau est donc important mais qu'il y a, en majeure partie, des individus de petites tailles comme par exemple des juvéniles. La répartition des effectifs en fonction des classes de tailles va nous apporter des informations supplémentaires :

### Les Effectifs de Truites Fario en fonction de leur Classe de Taille (2012)



Nous remarquons d'après ce graphique qu'il y a une forte population de jeunes individus comportant des tailles comprises entre 5cm et 9cm. Il s'agit des poissons issus de l'année donc le résultat de la reproduction. L'année 2012 a donc été une très bonne année de ce point de vue.

Concernant les individus plus âgés, nous pouvons voir des individus ayant une taille comprise entre 13cm et 20cm et quelques individus avec une taille comprise entre 24 et 25cm. Les premiers sont des poissons ayant un an et plus alors que les seconds sont des poissons ayant deux ans et plus.

Au total, 186 juvéniles ont été recensés, 13 individus d'un an et 2 de deux ans.

En conclusion :

La reproduction sur la période de l'hiver 2011-2012 a été excellente avec une forte quantité de juvéniles ayant survécu à leur première phase de développement. Cependant, le nombre d'individus plus âgés reste faible. Ceci reste sans doute lié aux épisodes météorologiques de l'année 2011. Par conséquent, nous nous attendons à observer, sur l'année 2013, une augmentation des effectifs dans les classes de tailles comprises entre 12cm et 22cm. La pêche électrique qui sera menée durant cette année permettra d'observer l'évolution de la population sur ce cours d'eau et d'observer également la reproduction de la période 2012-2013.